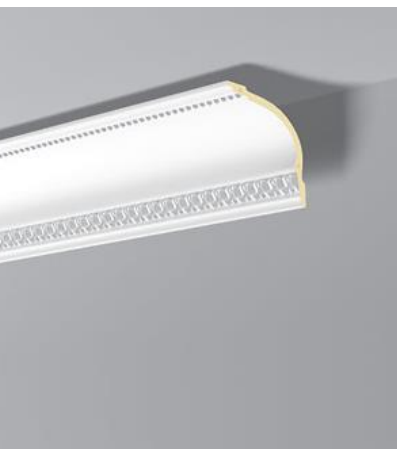


ARSTYL® lišty, pilastry, rozety a sloupy



1. Materiál

Název výrobku:

Arstyl® lišty, pilastry, rozety a sloupy.

Vlastnosti materiálu:

Tvrdá, žlutá polyuretanová pěna s vysokou hustotou, šetrné k životnímu prostředí.

Hustota:

Cca 200 kg/m³.

Povrchová úprava:

Matný, bílý a přetíratelný povrch.

2. Specifické vlastnosti

Povrch:

Garance tvrdého a hladkého povrchu s ostrými hranami a přesnou reprodukcí motivů.

Povrch určený k aplikaci lepidla:

Sešikmený a frézovaný povrch pro snadnější montáž a lepší přilnavost lepidla.



NMC si vyhrazuje právo aktualizovat produktovou řadu nebo její technické vlastnosti dle nejnovější technologie kdykoliv a bez předchozího oznámení. Všechny uváděné informace odpovídají našim nejlepším poznatkům. Pokud máte jakékoliv dotazy k technickým detailům, kontaktujte prosím informační službu firmy NMC. Jakákoliv dílčí reprodukce nebo přetisk vyžadují náš výslovný souhlas. Odpovědný vydavatel: NMC s.a, Gert-Noel-Strasse, B-4731 Eynatten

NMC Czech, s. r. o.
Spořická 4949
CZ – 43001, Chomutov

Tel: + 420 474 638 781 (84)
Mob: +420 775 331 700
E-mail: info@nmc.cz

www.nmc.eu



Upevnění:

Každý konec má dva otvory pro připevnění k profilu pomocí dvou dřevěných kolíčků, které jsou součástí výrobku.

Rozměry:

Délka lišt: 200 cm (+- 5mm)

Rozety: od 965 mm (průměr)

Délka pilastrů: 2020 mm

Průměr sloupů: 200, 250 a 300 mm

Délka sloupů: 2,5 a 3 m

Tepelná a hydrometrická dilatace:

Testy ukázaly, že se tento materiál chová podobně, jako dřevo tzn., že vlivem teploty a vlhkosti může měnit svůj tvar a vlastnosti. Jsou doporučena stejná opatření pro jeho použití. Dodržování montážních postupů i při lepení, skladovacích požadavků je důležité pro udržení kvality a životnosti výrobku.

3. Použití

Montážní a skladovací podmínky:

Pro zajištění nejlepšího výsledku musí být produkt upevněn a skladován dle podmínek, které vyžaduje konečné užití. Nedoporučuje se montáž na mokrou nebo vlhkou plochu a následné vysoušení, např. horkovzdušnou pistolí.

Podklad:

Vhodný povrch k montáži: vnitřní zdi nebo tapeta, omítka. Povrch musí být čistý, suchý, zbavený nečistot, odmaštěný a rovný. Nerovnosti je třeba odstranit. Při instalaci produkt na specifický povrch se, prosím, obraťte na naše technické/obchodní oddělení.

Příslušenství:

HDPS-PU pila a NMC VARIO, VARIO PLUS nebo ART DECO mitre-box.

Lepidla a spoje:

ADEFIX® P5 lepidlo na NMC lišty.

Optimální tloušťka naneseného lepidla je 1mm.

Naneste lepidlo na lepicí plochu a na spoje.

Naneste 3mm lepidla na spoj a přilepte.
Stejně jako jiná lepidla ADEFIX® P5 nepoužívejte při teplotě pod 5°C a nad 30°C nebo při přímém slunečním záření.

Vlastnosti povrchu:

ARSTYL® lišty a rozety jsou přetíratelné všemi barvami, díky svrchní tovární vrstvě, kromě silikonových výrobků.

4. Zvláštní pokyny

Nařízení týkající se toxických látek:

ARSTYL® polyuretanové výrobky se neřadí mezi velmi toxické ani mezi toxické, ale dle předpisů se řadí mezi nebezpečné látky.

Ochrana životního prostředí:

Všechny výrobky značky ARSTYL® jsou vyrobeny bez uhlovodíků, výroba respektuje životní prostředí.

Důležité poznámky:

Prvky jsou pouze dekorativního charakteru, neodolávají zátěži, měly by mít pružné spoje, které odolají případným pohybům zdí a jiným vlivům.



NMC si vyhrazuje právo aktualizovat produktovou řadu nebo její technické vlastnosti dle nejnovější technologie kdykoliv a bez předchozího oznámení. Všechny uváděné informace odpovídají našim nejlepším poznatkům. Pokud máte jakékoliv dotazy k technickým detailům, kontaktujte prosím informační službu firmy NMC. Jakákoliv dílčí reprodukce nebo přetisk vyžadují náš výslovný souhlas. Odpovědný vydavatel: NMC sa, Gert-Noel-Strasse, B-4731-Eynatten

NMC Czech, s. r. o.
Spořická 4949
CZ – 43001, Chomutov

Tel: + 420 474 638 781 (84)
Mob: +420 775 331 700
E-mail: info@nmc.cz

www.nmc.eu

